

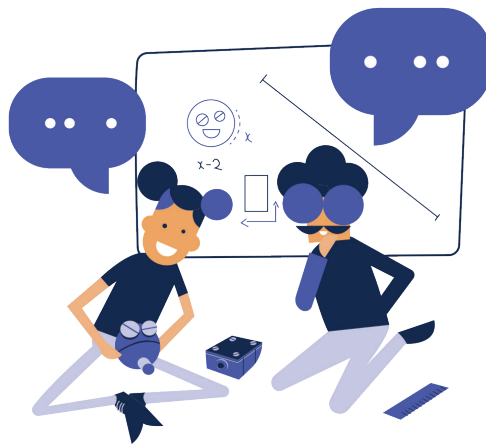
Dans un collège, dans un lycée

## C'EST UN LIEU

### D'ÉCHANGE ET D'EXPÉRIMENTATION

Les professeurs (écoles, collèges, lycées) peuvent faire des mathématiques ensemble, parler de l'actualité de la discipline, mutualiser et élaborer en équipe des activités, des progressions et des évaluations communes, tester du matériel et des logiciels.

Chaque membre du laboratoire interroge et enrichit ainsi ses propres pratiques pédagogiques.



### DE FORMATION CONTINUE EN ÉQUIPE

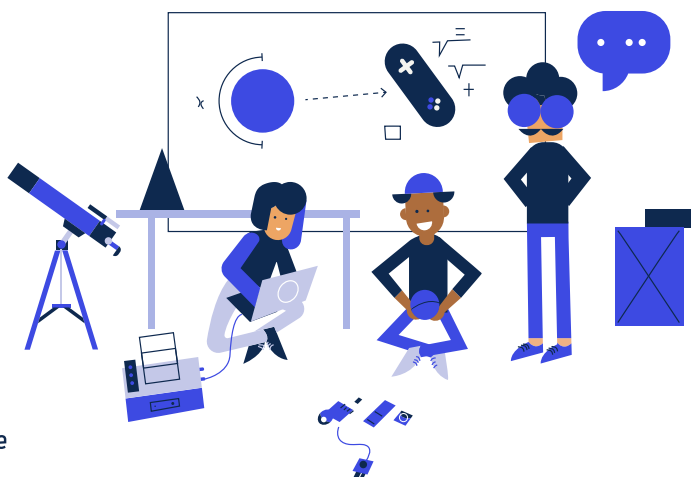
Les professeurs peuvent organiser des formations locales entre pairs et inviter des experts (formateurs, chercheurs) sur des thèmes, mathématiques ou en interaction avec les mathématiques, choisis par l'équipe.

Chaque membre du laboratoire actualise ainsi ses connaissances disciplinaires et didactiques.

### DE DIFFUSION DES MATHÉMATIQUES

Les professeurs disposent de ressources documentaires et matérielles adaptées pour faire vivre les mathématiques dans leur établissement. Chaque membre de la communauté éducative et les élèves ont ainsi l'occasion de profiter d'animations (conférences, concours, défis, jeux, sorties...) fédérées par le laboratoire.

C'est une des mesures du plan Villani-Torossian, mise en œuvre à titre expérimental dans l'académie Orléans-Tours



Le laboratoire de mathématiques s'inscrit dans le projet de l'établissement et s'appuie sur des partenariats avec les acteurs de la recherche, de l'enseignement supérieur, de la formation continue et de la popularisation des mathématiques