



LIVRET DES
ENTREPRISES
&
FORMATIONS
ASSOCIÉES

Noms des entreprises	Page
EFA	3
MESEA	4
CEA	5
EDF CNPE	6
EDF CNEPE	7
PEREN	8
BILFINGER	9
WABTEC FAIVELEY	10
BUREAU VERITAS	11
SPIE NUCLEAIRE	12
SKF	13
SOM Groupe ORTEC	14
ORYS Groupe ORTEC	15
Groupe PARTNAIRE	16
SCHRUB	17
RISOUD	18
TRESCAL	19
VINCI Facilities	20
Groupe PLASTIVALOIRE	21
ST MICRO ELECTRONIC	22
PONTICELLI Frères	23
SNCF	24
SYNTACT Automation	25
REOREV	26
INSTITUT de SOUDURE	27
TLD	28
14 ^{ème} BSMAT	29
CIRFA	30
CESI	31
ISMANS CESI	32
DIMCEE EUROPE QUALITE	33
SERVI DORYL	34
HMD Précision	35
ALDRAD ENDEL	36
PROFACID	37
RADIALL	38
PROTEX SYNTRON	39
OPCO 2I	



Formations Associées								
MSPC	TCI	EDPI	TRPM	MELEC	SNIR	2M	CIRA	STI2D
CRSA/ MS	CRCI	CPI	CPRP	SNEC				

efa spécialiste engins mobiles

efa fournit depuis 1999 des **composants et des sous-ensembles électroniques pour engins mobiles**. Initialement focalisée sur les pièces détachées pour les nacelles élévatrices (**Ersatzteile Für Arbeitsbühnen** en allemand).

efa s'est depuis **diversifiée** sur l'ensemble des marchés mobiles non routiers et fournit plus de 1000 clients en France, en Allemagne, **dans toute l'Europe** et plus généralement partout où se fabriquent, se réparent ou s'équipent des engins de chantier, des ponts de levage, des véhicules électriques, des grues, des engins agricoles ou des véhicules aéroportuaires, etc... Les principaux sites de notre groupe se situent en Allemagne (Berlin) et en France (Tours – Fondettes).

Vous voulez en savoir plus sur cette entreprise, scannez ce QR CODE



Formations Associées								
MSPC	TCI	EDPI	TRPM	MELEC	SNIR	2M	CIRA	STI2D
CRSA/ MS	CRCI	CPI	CPRP	SNEC				

MESEA est en charge de l'exploitation et de la maintenance de la Ligne à Grande Vitesse Sud Europe Atlantique jusqu'en 2061, année de fin du contrat de concession. MESEA garantit la sécurité et la performance de la Ligne à Grande Vitesse Tours-Bordeaux (LGV SEA).

MESEA a pour mission la surveillance des installations, la maintenance corrective, préventive et prédictive des équipements présents sur la LGV SEA Tours Bordeaux.

L'organisation de MESEA, souple, réactive et rigoureuse, permet aux équipes d'intervenir à tout moment pour garantir aux entreprises ferroviaires et à leurs voyageurs des conditions de circulations optimales et en toute sécurité.

L'entreprise développe une politique d'entretien des abords innovante et agile compatible avec le respect de l'environnement et de la santé de ses collaborateurs. MESEA travaille en lien étroit avec les territoires traversés à la mise en place de sa politique environnementale.

Vous voulez en savoir plus sur cette entreprise, scannez ce QR CODE





Formations Associées								
MSPC	TCI	EDPI	TRPM	MELEC	SNIR	2M	CIRA	STI2D
CRSA/ MS	CRCI	CPI	CPRP	SNEC				

Situé à 15 km de Tours, le centre CEA Le Ripault est rattaché à la Direction des applications militaires du CEA. Il conçoit, développe et fabrique des matériaux innovants pour les composants non nucléaires des armes de la dissuasion, ainsi que pour les grandes installations du programme Simulation (Epure, Laser Mégajoule) et les expériences qui y sont réalisées.

Il conçoit, fabrique, maintient en conditions opérationnelles puis démantèle les sous-ensembles pyrotechniques et les enveloppes des têtes nucléaires de la dissuasion. Il contribue au soutien technique des Autorités dans la lutte contre la prolifération nucléaire et le terrorisme.

Avec l'appui des collectivités locales, il met ses compétences au profit de la communauté civile à travers le Laboratoire Lavoisier, dédié à la recherche et au transfert de technologies dans le domaine des matériaux pour l'énergie (stockage électrochimique et filière hydrogène).

Vous voulez en savoir plus sur cette entreprise, scannez ce QR CODE





Centrale Nucléaire de Production d'Electricité (CNPE)

Formations Associées								
MSPC	TCI	EDPI	TRPM	MELEC	SNIR	2M	CIRA	STI2D
CRSA/ MS	CRCI	CPI	CPRP	SNEC				

Notre histoire, nos savoir-faire et nos valeurs ont forgé cette conviction : que face au défi climatique, le progrès humain n'a pas dit son dernier mot ; que face aux énergies fossiles, l'électricité est une solution réaliste et mobilisatrice pour avancer vers un monde neutre en CO2. Car à partir du moment où on sait la produire de façon décarbonée, l'électricité a le pouvoir de décarboner nos logements, nos transports, notre industrie, notre agriculture, nos villes.

On aura toujours envie de se déplacer, de se retrouver, de se chauffer. EDF, engagée pour avancer vers un monde neutre en CO2 Plus on fera le choix d'électrifier ces usages, moins on aura besoin d'y renoncer. Ainsi l'électricité permettra un impact maximal sur notre empreinte carbone, mais minimal sur nos modes de vie. Une croissance responsable est ainsi à notre portée, à condition d'en repenser le contenu.

Demain, on ne regardera plus l'électricité comme une commodité, mais comme une promesse: une promesse individuelle de donner du sens à sa consommation, plus maîtrisée, plus sobre, pour avoir un impact à son échelle sans renoncer à son bien-être ; une promesse collective, qui participe à un mouvement de la société vers le net zéro, sans renoncer à une croissance plus responsable.

Ainsi le rôle de l'électricité n'a jamais été aussi crucial, ni la responsabilité d'EDF aussi importante. En quelques décennies, nous avons la responsabilité et les moyens techniques, humains, culturels de construire un monde où la neutralité carbone sera un progrès pour tous. Un monde électrique, neutre et positif à la fois.

Notre vision, c'est qu'on pourra tous vivre mieux dans un monde électrique.

Vous voulez en savoir plus sur cette entreprise, scannez ce QR CODE





Centre National d'Equipements de Production d'Electricité (CNEPE)

Formations Associées								
MSPC	TCI	EDPI	TRPM	MELEC	SNIR	2M	CIRA	STI2D
CRSA/ MS	CRCI	CPI	CPRP	SNEC				

Le CNEPE est le centre d'ingénierie nucléaire d'EDF qui travaille sur les centrales nucléaires existantes et en construction. Au cœur de son activité, on retrouve l'ingénierie, c'est-à-dire l'ensemble des fonctions, de la conception aux études, jusqu'à la fabrication et la mise en service d'une installation industrielle en passant par les achats, la fabrication d'équipements... L'ingénierie est une étape clé dans de nombreux domaines. Elle est nécessaire, par exemple, à la construction d'un pont, la fabrication d'une pompe, d'une voiture, ou encore d'un avion...

Dans l'ingénierie nucléaire, notre attention et notre intervention portent sur les centrales nucléaires de production d'électricité. Notre périmètre d'action en couvre toutes les dimensions, en dehors de ce qu'on appelle l'îlot nucléaire dont l'objectif est de produire de la vapeur à partir de la fission nucléaire. Nous sommes ainsi en charge de la salle des machines où se trouve la turbine de production d'électricité à partir de la vapeur produite par l'îlot nucléaire ; de la transformation de l'électricité et de son envoi sur le réseau ; de la source froide à savoir les installations qui garantissent le refroidissement des différents systèmes ; des différents bâtiments annexes ; des systèmes de protection d'accès des installations...

Vous voulez en savoir plus sur cette entreprise, scannez ce QR CODE





Formations Associées								
MSPC	TCI	EDPI	TRPM	MELEC	SNIR	2M	CIRA	STI2D
CRSA/ MS	CRCI	CPI	CPRP	SNEC				

L'association a été créée en 2004 pour « Promouvoir l'Emploi et les Ressources des Entreprises prestataires du secteur Nucléaire » (P.E.R.EN.).

Elle a, depuis cette date, contribué à faciliter le renouvellement des compétences des acteurs intervenant sur CNPE : entreprises de maintenance, de logistique, de BTP, de prestations intellectuelles mais aussi entreprises de travail temporaire et organismes de formations. 97 entreprises sont adhérentes sur 2023.

Elle développe des partenariats avec l'enseignement secondaire et supérieur, les agences Pôle emploi et Missions Locales, les chambres consulaires, les collectivités mais aussi facilite la mise en relation des candidats avec les entreprises (forums, CVthèque...) et en accompagnant les entreprises dans leur démarche RH.

En 2009, elle évolue vers l'activité d'appui conseil en QHSE (qualité, hygiène, sécurité, environnement) et radioprotection.

L'association s'appuie sur ses chargés de missions QHSE pour accompagner les entreprises au quotidien dans leurs démarches et sur leurs chantiers, pour expliquer avec bienveillance les exigences EDF sur les CNPE.

Elle est un facilitateur entre EDF et les prestataires.

En 2017, l'association développe un nouveau projet avec le soutien d'EDF : l'accompagnement des entreprises dans la préparation modulaire des arrêts de tranche.

Là aussi, elle joue un rôle d'explication des exigences de la filière et de facilitateur entre EDF et ses entreprises partenaires industriels.

En 2012, l'association obtient son agrément pour développer son activité d'organisme de formation. Depuis elle dispense des formations terrains, concrètes sur les 3 champs QRSE, Préparation Modulaire et RH.

Ses actions de formation sont certifiées Qualiopi depuis 2021.

Elle est présente au comité de pilotage de l'Université des Métiers du Nucléaire depuis sa création et membre du Conseil d'Administration depuis Juin 2023.

A ce titre, elle promeut les bourses de l'UMN, le portail de la filière www.monavenirdansle-nucleaire.fr et agit au quotidien pour développer l'attractivité de la filière nucléaire bas carbone.

Vous voulez en savoir plus sur cette entreprise, scannez ce QR CODE





Formations Associées								
MSPC	TCI	EDPI	TRPM	MELEC	SNIR	2M	CIRA	STI2D
CRSA/ MS	CRCI	CPI	CPRP	SNEC				

QUI SOMMES NOUS ?

BILFINGER PETERS ENGINEERING EST UNE SOCIÉTÉ D'INGÉNIERIE SPÉCIALISÉE EN ÉTUDES D'INSTALLATION GÉNÉRALE, PERMETTANT LA MODÉLISATION COMPLÈTE DES INSTALLATIONS INDUSTRIELLES, ET D'EN DÉLIVRER LES PLANS DE FABRICATION. NOUS ACCOMPAGNONS LA FILIÈRE NUCLÉAIRE DEPUIS DE NOMBREUSES ANNÉES, SUR LE TERRITOIRE FRANÇAIS AINSI QU'AU-DELÀ DE SES FRONTIÈRES, ET ASSURONS ÉGALEMENT LA VALIDATION SCIENTIFIQUE DU DESIGN INDUSTRIEL, TANT SUR LES ASPECTS MÉCANIQUES QUE STRUCTURELS.

Vous voulez en savoir plus sur cette entreprise, scannez ce QR CODE





Formations Associées								
MSPC	TCI	EDPI	TRPM	MELEC	SNIR	2M	CIRA	STI2D
CRSA/ MS	CRCI	CPI	CPRP	SNEC				

Wabtec, via Faiveley Transport, est un des leaders mondiaux, fournisseur de systèmes électriques pour le ferroviaire, avec six grandes lignes de produits : climatisation, électromécanique, électronique embarquée, systèmes de freinage, coupleurs, « customer services ». Le Groupe est présent en Europe, en Amérique du nord et Amérique du sud ainsi qu'en Asie et en Australie. Les équipements développés par Faiveley Transport reposent sur des briques technologiques validées, permettant une mise en œuvre rapide à moindre coût. Ce savoir-faire permet également d'offrir des solutions spécifiques aux besoins des clients avec une bonne maîtrise des risques.

Vous voulez en savoir plus sur cette entreprise, scannez ces QR CODE





**BUREAU
VERITAS**

cole mploi ntreprise

Formations Associées								
MSPC	TCI	EDPI	TRPM	MELEC	SNIR	2M	CIRA	STI2D
CRSA/ MS	CRCI	CPI	CPRP	SNEC				

CONFORMITÉ AUX NORMES, RÉDUCTION DES RISQUES ET AMÉLIORATION DES PERFORMANCES : DES SOLUTIONS INNOVANTES

Nous testons, inspectons et certifions la qualité et la fiabilité de vos produits, de vos infrastructures, de vos process ou encore de votre marque.

Vous voulez en savoir plus sur cette entreprise, scannez ces QR CODE





Formations Associées								
MSPC	TCI	EDPI	TRPM	MELEC	SNIR	2M	CIRA	STI2D
CRSA/ MS	CRCI	CPI	CPRP	SNEC				

En tant que leader des projets et services multi-techniques, nous développons pour nos clients de l'industrie nucléaire des prestations d'ingénierie de services. Avec comme maîtres mots : allier à la maîtrise de la sûreté, de la sécurité et de la qualité, la protection de l'environnement.

Vous voulez en savoir plus sur cette entreprise, scannez ces QR CODE





Formations Associées								
MSPC	TCI	EDPI	TRPM	MELEC	SNIR	2M	CIRA	STI2D
CRSA/ MS	CRCI	CPI	CPRP	SNEC				

Au fil des années, SKF s'est forgé une solide réputation en matière de technologie des roulements. Inventeur du roulement à rotule sur billes, le Groupe dispose d'une compréhension unique des équipements tournants ainsi que de la manière dont les composants et les procédés industriels interagissent. Cette expertise, inégalée au niveau mondial, permet de proposer aux industriels des solutions de pointe, à chaque étape du cycle de vie d'un équipement.

Le Groupe SKF et SKF en France s'appuient sur leur 5 domaines de compétences pour développer des solutions toujours plus proches des problématiques clients : roulements et ensembles roulements, solutions d'étanchéité, mécatronique, systèmes de lubrification et services.

Vous voulez en savoir plus sur cette entreprise, scannez ces QR CODE





Formations Associées								
MSPC	TCI	EDPI	TRPM	MELEC	SNIR	2M	CIRA	STI2D
CRSA/ MS	CRCI	CPI	CPRP	SNEC				

Le Groupe Ortec propose une offre ingénierie à haute valeur ajoutée, construite sur l'expertise d'ingénieurs et techniciens, alliant connaissance des secteurs industriels, culture terrain à une expérience de plus de 30 ans. Ortec Engineering, ce sont 40 implantations en France, une présence sur 4 continents et 2 centres de production offshore.

À travers son pôle Contracting, en France et à l'international, le Groupe Ortec effectue, de la fabrication au montage sur site, l'ensemble des travaux sur les installations, les équipements ou les procédés des entreprises industrielles. Fort de son expérience historique sur les chantiers complexes, dans les secteurs les plus divers et les plus exigeants, Ortec capitalise sur son savoir-faire pluridisciplinaire, l'expertise et la réactivité de ses équipes, ainsi que des outils techniques de pointe pour proposer une offre complète et diversifiée.

Afin de répondre à des problématiques de maintenance en constante évolution, le Groupe Ortec conçoit et met en œuvre des solutions flexibles, dans le cadre d'interventions ponctuelles comme de contrats pluriannuels.

Vous voulez en savoir plus sur cette entreprise, scannez ces QR CODE





Formations Associées								
MSPC	TCI	EDPI	TRPM	MELEC	SNIR	2M	CIRA	STI2D
CRSA/ MS	CRCI	CPI	CPRP	SNEC				

L'agence ORYS Chinon, dédiée aux travaux et à la maintenance nucléaire, met à votre service plus de 30 ans de savoir-faire dans son domaine. Forte d'équipes expérimentées, de qualifications métier, de capacités industrielles importantes, ORYS est à même d'intervenir rapidement pour répondre à vos besoins y compris en milieux « hostiles ».

Spécialiste reconnu des travaux sur les installations industrielles les plus complexes, le Groupe ORTEC intervient sur votre site pour des travaux neufs comme pour des modernisations. Partenaire des plus grands donneurs d'ordre, vous bénéficiez d'une grande complémentarité de compétences et d'importantes capacités industrielles afin de vous proposer des services personnalisés, adaptés à votre besoin. Nos équipes expérimentées possèdent des qualifications métiers nécessaires pour réaliser tous types d'interventions.

Vous voulez en savoir plus sur cette entreprise, scannez ces QR CODE





Formations Associées								
MSPC	TCI	EDPI	TRPM	MELEC	SNIR	2M	CIRA	STI2D
CRSA/ MS	CRCI	CPI	CPRP	SNEC				

Le Groupe Partnaire, historiquement premier groupe français de travail temporaire, écrit son histoire depuis 70 ans, par l'intermédiaire d'un réseau d'environ 190 implantations en France, en proposant des solutions de gestion des Ressources Humaines toujours plus innovantes.

Le principal atout de Partnaire est d'allier la solidité d'un grand groupe dont les compétences sont reconnues depuis plus de 70 ans à la proximité et la souplesse d'un réseau à taille humaine. Notre réactivité est celle d'une entreprise en évolution permanente, au service des nouvelles formes d'emploi.

DEPUIS 1952, NOS AGENCES ET BUREAUX VOUS PROPOSENT UNE OFFRE GLOBALE EN MATIÈRE DE

- Recrutement en CDD et CDI
- Intérim
- CDI intérimaire
- Conseil en gestion des ressources humaines
- Formation

Vous voulez en savoir plus sur cette entreprise, scannez ce QR CODE





Formations Associées								
MSPC	TCI	EDPI	TRPM	MELEC	SNIR	2M	CIRA	STI2D
CRSA/ MS	CRCI	CPI	CPRP	SNEC				

Créée en 1966, la société SCHRUB est implantée en Touraine, à 1h00 de Paris. Travaillant avec une équipe technique et performante de plus de 80 collaborateurs, SCHRUB réalise aujourd'hui un chiffre d'affaires supérieur à 8 millions d'euros. SCHRUB est dotée d'un parc machines moderne et adaptée à la réalisation de tous types de pièces mécaniques de haute technicité, de la pièce unitaire à la grande série suivant des plans ou des modèles. Nos atouts reposent sur la réactivité de nos réponses, de nos études, de notre fabrication grâce à notre ERP (progiciel de gestion intégrée) : SYLOB 7©. Certifié ISO 9001 depuis plusieurs années, (certificat n°200112336) et entreprend actuellement la démarche de certification EN 9100. La gestion des processus comme la R&D, le choix des fournisseurs et transporteurs ainsi que la traçabilité de la matière, de la production et du contrôle nous permettent d'améliorer la satisfaction client.

Votre spécialiste de l'usinage mécanique de précision. N'hésitez pas à nous consulter.
Mail: linkedin@schrub.com

Vous voulez en savoir plus sur cette entreprise, scannez ce QR CODE





Formations Associées								
MSPC	TCI	EDPI	TRPM	MELEC	SNIR	2M	CIRA	STI2D
CRSA/ MS	CRCI	CPI	CPRP	SNEC				

Spécialisé depuis plus de cent ans dans la fabrication de pièces mécaniques aéronautiques complexes, le spatial, le militaire et l'Industrie.

Risoud Industrie est une entreprise située dans la ville d'Aubigny sur Nère, spécialisée dans la mécanique de précision. Elle offre des services de qualité supérieure à ses clients, en utilisant des technologies innovantes et des équipements de pointe pour fabriquer des pièces techniques répondant aux normes de qualité les plus strictes. L'entreprise est reconnue pour son savoir-faire en matière d'usinage high-tech, de fraisage, de tournage, de rectif plane et cylindrique, ce qui lui permet de répondre aux demandes de clients exigeants dans des secteurs d'activité, tels que l'aéronautique ou la défense. Avec une équipe de professionnels qualifiés et compétents, Risoud Industrie s'efforce de satisfaire les besoins de ses clients en termes de qualité, de rapidité et de fiabilité.

Vous voulez en savoir plus sur cette entreprise, scannez ce QR CODE





Formations Associées								
MSPC	TCI	EDPI	TRPM	MELEC	SNIR	2M	CIRA	STI2D
CRSA/ MS	CRCI	CPI	CPRP	SNEC				

TRESCAL est le leader mondial des services de calibration, indépendant des fabricants d'équipements, offrant aux entreprises industrielles une expertise unique pour l'étalonnage et la vérification, la réparation et la gestion de parcs d'instruments de mesure.

Nos techniciens et experts fournissent des services d'étalonnage et d'essais, de comparaisons inter-laboratoires (OCIL) ainsi que de production de matériaux de référence (PMR).

Le groupe Trescal réalise, selon la demande de ses clients, des prestations **accréditées** ou non pour :

- **Toutes les grandeurs de mesure** physiques, électriques et mécaniques
- **Toutes les marques** d'instruments de mesure

Vous voulez en savoir plus sur cette entreprise, scannez ce QR CODE





Formations Associées								
MSPC	TCI	EDPI	TRPM	MELEC	SNIR	2M	CIRA	STI2D
CRSA/ MS	CRCI	CPI	CPRP	SNEC				

Les **80 entreprises** VINCI Facilities en France, autonomes et responsables, sont à même de s'adapter aux problématiques locales, de comprendre les attentes des clients et de leur offrir une grande réactivité. Leur organisation en réseau permet de répondre aux offres multisites et multi pays avec une coordination dédiée. Par ailleurs, des équipes permanentes sont présentes sur plus de 200 sites répartis sur tout le territoire.

- Maintenance multitechnique et services
- Climatisation / Chauffage
- TGBT Armoire divisionnaire – Poste HT/transformateur -Groupe Electrogène
- Eclairage Normal/Eclairage de secours
- Contrôle d'accès/intrusion
- Détection incendie
- Plomberie
- Second oeuvre
- Onduleur
- Extincteur
- Extinction automatique
- Téléphonie
- Ascenseur
- Portail/portes automatiques
- Panneaux photovoltaïques
- Toitures/terrasse Travaux associés TCE,
- Pilotage de contrats MMT





Formations Associées								
MSPC	TCI	EDPI	TRPM	MELEC	SNIR	2M	CIRA	STI2D
CRSA/ MS	CRCI	CPI	CPRP	SNEC				

Le groupe **Plastivoire** est une entreprise française spécialisée dans la conception, la production et la commercialisation de pièces plastiques par procédé d'injection à destination des produits de grande consommation.

SECTEUR AUTOMOBILE

Le Groupe PLASTIVOIRE est un des leaders européens pour l'équipement intérieur des véhicules. Ses centres de développement réalisent les études produits et outillages, en intégrant des solutions innovantes proposées par le département R&D. Les implantations industrielles réparties dans toute l'Europe, permettent une optimisation des coûts et de la logistique.

Le Groupe PLASTIVOIRE produit des pièces plastiques principalement dans les segments suivants :

- Cockpits, décoration et mécanismes
- Pièces d'aspect extérieures
- Faces avant techniques
- Pièces de siège
- Eclairage et signalisation
- Pièces sous capot

VOIR 


COCKPIT


SOUS CAPOT


PIÈCES EXTÉRIEURES

Vous voulez en savoir plus sur cette entreprise, scannez ce QR CODE





cole mploi ntreprise

Formations Associées								
MSPC	TCI	EDPI	TRPM	MELEC	SNIR	2M	CIRA	STI2D
CRSA/ MS	CRCI	CPI	CPRP	SNEC				

Nous sommes une entreprise mondiale de semi-conducteurs qui propose à ses clients des innovations qui ont un impact positif sur la vie des gens. Notre technologie de pointe constitue la partie cachée du monde dans lequel nous vivons aujourd'hui.

Nous créons et livrons notre technologie sous forme de microprocesseurs (ou simplement de « puces »), intégrées aux innovations les plus avancées.

Ils constituent un élément essentiel de produits aussi divers que les voitures électriques et les porte-clés, les machines d'usine géantes et les centres de données, les machines à laver et les disques durs, ainsi que les smartphones et les brosses à dents.

Vous voulez en savoir plus sur cette entreprise, scannez ce QR CODE





Formations Associées								
MSPC	TCI	EDPI	TRPM	MELEC	SNIR	2M	CIRA	STI2D
CRSA/ MS	CRCI	CPI	CPRP	SNEC				

Groupe familial et indépendant, Ponticelli Frères fournit des services industriels, en particulier aux entreprises des secteurs du pétrole et du gaz, de l'énergie, de la chimie, de la pharmacie et de la sidérurgie.

Nous accompagnons nos clients partout dans le monde dans la conception, la construction et la maintenance de leurs unités de production. Experts en particulier des métiers de la mécanique, de la tuyauterie et du levage, nous proposons à nos clients des solutions « sur-mesure » parfaitement adaptées à leurs besoins.

Nous accomplissons ces missions de bout en bout, depuis l'ingénierie, l'exécution, jusqu'à la maintenance et au démantèlement.

Les femmes et les hommes qui travaillent pour le Groupe Ponticelli Frères mettent leur expérience, leur excellence opérationnelle et leur enthousiasme au service de la performance des installations de nos clients. Nos collaborateurs s'engagent au quotidien pour garantir la conformité et la qualité de nos interventions tout en minimisant les coûts, les délais et les risques.

Vous voulez en savoir plus sur cette entreprise, scannez ce QR CODE

Offres d'emplois





Formations Associées								
MSPC	TCI	EDPI	TRPM	MELEC	SNIR	2M	CIRA	STI2D
CRSA/ MS	CRCI	CPI	CPRP	SNEC				

À sa création en 1938, la SNCF est constituée sous la forme d'une société anonyme d'économie mixte. Elle devient un établissement public à caractère industriel et commercial (EPIC) en 1983 puis, en 2015, elle est divisée en trois établissements publics à caractère industriel et commercial nommés SNCF, SNCF Réseau et SNCF Mobilités. Depuis le 1^{er} janvier 2020, la SNCF est une société anonyme à capitaux publics composée de cinq sociétés : la société mère SNCF, SNCF Réseau, SNCF Gares & Connexions, SNCF Voyageurs et Fret SNCF. Ces cinq sociétés SNCF, ainsi que Geodis, Keolis et l'ensemble de leurs filiales, forment le **groupe SNCF**.

Le groupe SNCF est notamment présent dans les domaines du transport de voyageurs et de marchandises, et réalise la gestion, l'exploitation et la maintenance du réseau ferré national appartenant à l'État. Le groupe contrôle plusieurs centaines de filiales présentes dans des activités liées au transport de personnes ou de marchandises, à la logistique ou à des activités d'études et d'ingénierie des transports, mais parfois fort éloignées du chemin de fer. Ces filiales de droit privé d'entreprises sont tenues par la société de portefeuille SNCF Participations et ses sous-holdings, dont quelques-uns groupent ces filiales et participations selon la branche d'activité industrielle. Cette coexistence de sociétés nationales et d'entreprises entièrement de droit privé est présente dans chaque branche d'activités industrielles.

Chaque jour, la SNCF fait circuler en moyenne 15 000 trains commerciaux, achemine cinq millions de voyageurs et transporte 250 000 tonnes de marchandises. Par son volume d'activité et la taille de son réseau, c'est la troisième entreprise ferroviaire européenne, après la Deutsche Bahn et les Chemins de fer russes.

Vous voulez en savoir plus sur cette entreprise, scannez ce QR CODE





Formations Associées								
MSPC	TCI	EDPI	TRPM	MELEC	SNIR	2M	CIRA	STI2D
CRSA/ MS	CRCI	CPI	CPRP	SNEC				

1994 : La création

L'activité est orientée principalement vers la génération des programmes et l'assistance à la mise en service d'équipements pilotés par automates programmables.

1996 : Le développement

Orientation de l'activité vers la supervision et la gestion de production en complément de la programmation d'automates.

Mise en place d'une **politique de spécialisation** dans des branches industrielles particulières, avec études approfondies des procédés mis en œuvre.

Mise en place d'un **SAV 24H/24**. Equipement du bureau d'études avec des moyens performants de CAO.

Mise en place d'une **politique de partenariat** avec d'autres prestataires en vue de proposer des solutions complètes.

1999 : L'exportation

Ouverture vers l'étranger

Mise en place d'une organisation destinée à **favoriser la qualité des prestations** fournies avec notamment désignation systématique d'un chef de projet pour chaque affaire.

Sur l'exercice 1999/2000, la part des équipements destinés à l'étranger s'établit à environ 15%.

Depuis les exercices 2000/2001, la part des équipements ou programmes destinés à l'étranger dépasse les 50%.

Valeurs et Qualités

- De la rigueur
- Une équipe
- Des moyens adaptés

Zone d'intervention

Les applications de Syntact Automation sont présentes en France et dans le monde.

Vous voulez en savoir plus sur cette entreprise, scannez ce QR CODE





Formations Associées								
MSPC	TCI	EDPI	TRPM	MELEC	SNIR	2M	CIRA	STI2D
CRSA/ MS	CRCI	CPI	CPRP	SNEC				

Notre vision de la Dynamic Industrie.

Ce qui nous anime au sein du groupe REOREV, c'est notre passion pour l'industrie du génie mécanique, la performance et l'innovation, notre envie de développer une expertise toujours plus fiable et toujours plus pointue, notre volonté de construire en France une entreprise solide, créative et fructueuse pour ses collaborateurs et ses clients.

Vers une industrie ouverte et inspirée.

Pour être et rester un acteur chef de file de l'industrie, nous avons décidé d'accroître la croissance du groupe, d'enrichir nos équipes de nouveaux métiers pour construire un projet d'entreprise ambitieux et enthousiasmant. Nous développons des synergies entre nos différentes activités pour faire progresser chacune de nos expertises et affranchir nos clients des contraintes industrielles. Par notre ingénierie créative et l'animation d'une dynamique de progrès, nous visons des performances de premier plan.

Notre métier : l'industrie du génie mécanique.

Être des partenaires industriels d'envergure, c'est coopérer à la fois dans l'ingénierie, les équipements de production, les outillages, la fabrication, l'assemblage et la supply chain. Par notre implication dans toute la chaîne de valeur nous répondons toujours mieux aux défis à relever ; techniques, innovation, qualité, productivité, coûts et délais.

Notre approche est globale, pluridisciplinaire, elle s'enrichit en permanence.

Vous voulez en savoir plus sur cette entreprise, scannez ce QR CODE





Formations Associées								
MSPC	TCI	EDPI	TRPM	MELEC	SNIR	2M	CIRA	STI2D
CRSA/ MS	CRCI	CPI	CPRP	SNEC				

Le référent technique en soudage et en contrôles associés

Avec une histoire riche de 115 ans, l'Institut de Soudure est reconnu comme **le référent technique en France dans les domaines du soudage, des techniques connexes**, de l'assemblage, des contrôles associés et du monitoring, des matériaux métalliques, polymères et composites.

C'est l'unique structure en France à proposer une offre technologique aussi large dédiée au **développement**, à l'**innovation** et au **transfert de technologies et méthodes** sur l'ensemble de ces domaines, avec une expertise en matériaux métalliques et composites et dans les procédés de fabrication additive utilisant les technologies de soudage.

Depuis des décennies, l'Institut de Soudure apporte son soutien aux entreprises dans tous les secteurs de l'industrie concernant la conception, la fabrication et la maintenance industrielle.

Il répond à **6 enjeux communs** aux grandes filières industrielles :

- la sécurité des hommes et des installations,
- la compétitivité en fabrication et en contrôle,
- l'allègement des structures,
- la performance des outils de production en service,
- les nouveaux outils en formation,
- l'optimisation de la durée de vie des installations industrielles.

Nous vous proposons nos services sous forme d'études, de transfert de technologies et d'assistance technique. Le centre de recherche dispose pour cela d'installations et d'équipements de premier ordre pour mener des études à échelle 1 et ainsi aborder des sujets de recherche et d'innovation allant de TRL 3 jusqu'à TRL 9, soit de la preuve de concept à la conception de prototypes, jusqu'à la démonstration de la faisabilité industrielle.

Vous voulez en savoir plus sur cette entreprise, scannez ce QR CODE





Formations Associées								
MSPC	TCI	EDPI	TRPM	MELEC	SNIR	2M	CIRA	STI2D
CRSA/ MS	CRCI	CPI	CPRP	SNEC				

Nous sommes une entreprise industrielle de premier plan spécialisée dans la conception, la fabrication, la distribution et le service après-vente des équipements d'assistance en escale (GSE) pour l'aviation.

Nous fournissons à nos clients une gamme complète d'équipements d'assistance au sol (GSE) par le biais du réseau mondial de vente et de service le plus étendu du secteur. Nos produits sont utilisés dans les aéroports du monde entier. « Local support, total commitment » est la marque de TLD.

Notre mission est de fournir un service après-vente diligent, efficace et complet à nos clients, où qu'ils se trouvent. Tous nos produits sont conçus et assemblés dans les neuf usines du groupe, situées en Amérique, en Asie et en Europe. Qui sommes-nous ? NOUS SOMMES TLD.



Vous voulez en savoir plus sur cette entreprise, scannez ce QR CODE





Formations Associées								
MSPC	TCI	EDPI	TRPM	MELEC	SNIR	2M	CIRA	STI2D
CRSA/ MS	CRCI	CPI	CPRP	SNEC				

La 14e base de soutien du matériel est l'unique pôle national de maintenance industrielle de niveaux 2 et 3 spécialisé dans l'électronique-armement, assurant le soutien des forces des trois armées en opération sur le territoire national comme sur les théâtres extérieurs.

Le rôle de la 14e BSMAT

La 14^e base de soutien du Matériel (14^e BSMAT) est l'unique pôle national de maintenance industrielle spécialisé dans l'électronique-armement. Déployée à Nouâtre (37), Bruz (35) et Poitiers (86), elle assure le soutien des équipements de cohérence opérationnelle des forces, sur le territoire national, en outre-mer comme sur les théâtres d'opérations extérieures.

Missions

Sous les ordres de l'EM SMITer, la 14e BSMAT est l'unité de maintenance industrielle référente pour le domaine électronique-armement.

Elle couvre l'ensemble des spécialités sur ses 3 sites :

- Systèmes de télécommunication et leur environnement (climatiseurs, abris techniques mobiles, câblage, sérigraphie) à Nouâtre.
- Optique, optronique, détection électromagnétique et hydraulique à Bruz.
- Armement individuel et collectif, ainsi que son environnement à Poitiers.
Dans ce contexte, elle a pour mission de :
- Réaliser des activités de maintenance industrielle, en métropole, en outre-mer et en opérations extérieures en vue de restaurer et d'entretenir le potentiel des parcs au profit des forces.
- Leur entrée en patrimoine jusqu'à leur élimination, gérer, stocker et distribuer les matériels et rechanges nécessaires, y compris les piles et batteries.
- Mettre en œuvre des partenariats renforcés avec les industriels privés, dont le Plateau Commun de Conduite (PCC). Samouraï est un premier jalon.

Vous voulez en savoir plus sur cette entreprise, scannez ce QR CODE





Formations Associées								
MSPC	TCI	EDPI	TRPM	MELEC	SNIR	2M	CIRA	STI2D
CRSA/ MS	CRCI	CPI	CPRP	SNEC				

Pour nous trouver : place de la liberté sur l'avenue de Grammont ; le boulevard Jean Royer (ex Bd Thiers) se situe en face du quartier Sanitas.

Nous vous informons sans rendez-vous. Cependant, afin d'éviter une attente éventuelle, vous pouvez prendre rendez-vous via la page de prise de rendez-vous du site. A partir du 13 septembre 2023, le CIRFA de Tours sera ouvert tous les mercredis jusqu'à 20H.

Vous voulez en savoir plus sur cette entreprise, scannez ce QR CODE



Formations Associées								
MSPC	TCI	EDPI	TRPM	MELEC	SNIR	2M	CIRA	STI2D
CRSA/ MS	CRCI	CPI	CPRP	SNEC				

Campus CESI du Mans

Vous recherchez une école d'ingénieurs au Mans ? Réseau de campus d'enseignement supérieur et de formation professionnelle, l'école d'ingénieurs CESI du Mans permet à des étudiants, alternants et salariés de devenir acteurs des transformations des entreprises et de la société.

Créée en 1972, l'école d'ingénieurs CESI du Mans représente 3 600 m² de locaux implantés en plein cœur du quartier universitaire avec des conditions de formation optimales au service des jeunes, des salariés et des entreprises du territoire, offrant un environnement connecté et durable :

- 3 amphithéâtres connectés
- 24 salles pédagogiques audiovisuelles
- Un Lab'CESI
- Un atelier sport mécanique automobile
- Des espaces de détente et d'échanges
- Une cafétéria

À savoir : les locaux sont partagés avec l'autre école d'ingénieurs du groupe : IS-MANS CESI.

Vous voulez en savoir plus sur cette entreprise, scannez ce QR CODE



ISMANS CESI

ÉCOLE D'INGÉNIEURS

Formations Associées								
MSPC	TCI	EDPI	TRPM	MELEC	SNIR	2M	CIRA	STI2D
CRSA/ MS	CRCI	CPI	CPRP	SNEC				

Intégrer les entreprises du futur

Intégrée au campus de Le Mans Université, l'école d'ingénieurs ISMANS CESI offre à ses élèves un panel de formations de haut niveau principalement dans le domaine des transports : AUTOMOBILE, AÉRONAUTIQUE, SPATIAL ET FERROVIAIRE. Notre école d'ingénieurs en mécanique, matériaux et performance industrielle propose une pédagogie active qui place ses étudiants en mode projet avec de nombreuses mises en situation.

Notre école d'ingénieurs forme depuis 35 ans des ingénieur-e-s en mécanique, des ingénieur-e-s en performance industrielle et des ingénieur-e-s en matériaux, capables de comprendre les problématiques actuelles et de participer au développement et à l'innovation de l'industrie automobile dans le futur.

Découvrez les dernières actualités d'ISMANS CESI, école d'ingénieurs du Mans, la ville des sports mécaniques : école d'ingénieur, automobile, industrie du transport, projets pédagogiques, réunion d'informations, événements, actions associatives...

Vous voulez en savoir plus sur cette entreprise, scannez ce QR CODE



G R O U P E



**EUROPE
QUALITÉ**

Val de Loire

Ecole • Emploi • Entreprise

Formations Associées

MSPC	TCI	EDPI	TRPM	MELEC	SNIR	2M	CIRA	STI2D
CRSA/ MS	CRCI	CPI	CPRP	SNEC				

MÉTROLOGIE

Qualité - Gestion

G R O U P E

**EUROPE
QUALITÉ**

| Force | Couple | Pression | Masse | IPFNA |

| Contrôle Tridimensionnel | Scanning | Surfaique |

| Electricité | Magnétisme | Temps | Hyperfréquences | Température | Hygrométrie |

| Dimensionnel Fixe/Variable | Traçage | Spécifique | Mesures par Interférométrie laser |

www.europequalite.eu

Vous voulez en savoir plus sur cette entreprise, scannez ce QR CODE





Formations Associées								
MSPC	TCI	EDPI	TRPM	MELEC	SNIR	2M	CIRA	STI2D
CRSA/ MS	CRCI	CPI	CPRP	SNEC				

Depuis 1972, Servi Doryl propose une large gamme de produits exclusivement dédiée à la fabrication des fromages, aussi bien en pâte molle qu'en pâte pressée.

Servi Doryl a su proposer une véritable rupture technologique et transformer l'industrie fromagère, à une époque où le matériau plastique émergeait progressivement. Ses produits ont permis l'essor de la mécanisation fromagère à haute cadence.

Les moules à fromages et bassines de coagulation Servi Doryl sont fabriqués exclusivement en plastique, mais l'entreprise travaille aussi le métal pour des produits tels que les plateaux d'égouttage et les répartiteurs, afin de répondre au mieux aux attentes de ses clients.



Vous voulez en savoir plus sur cette entreprise, scannez ce QR CODE





Formations Associées								
MSPC	TCI	EDPI	TRPM	MELEC	SNIR	2M	CIRA	STI2D
CRSA/ MS	CRCI	CPI	CPRP	SNEC				

Nous sommes spécialisé dans le décolletage, la micro mécanique et le tournage fraissage.

Notre certification ISO 13485 nous permet de fabriquer des dispositifs médicaux de haute précision notamment dans la chirurgie et l'orthodontie.

HMD Précision est une entreprise de mécanique industrielle spécialisée dans le décolletage, la micro mécanique et le tournage fraissage.

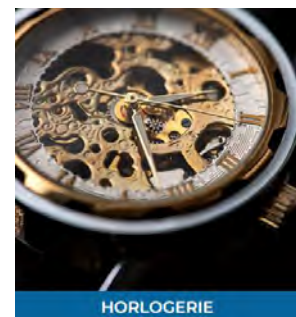
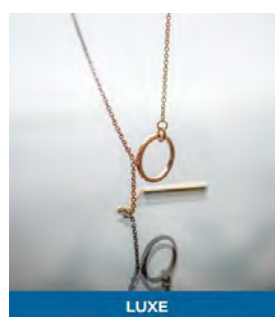
Notre certification Iso 13485 nous permet de fabriquer des dispositifs médicaux de haute précision notamment dans la chirurgie et l'orthodontie ;

NOS ENGAGEMENTS

La société garantie un réel accompagnement à chaque projet d'usinage.

Une véritable communication est établie avec le client tout au long de la fabrication des pièces, afin de parfaitement répondre à ses exigences.

HMD Précision se positionne comme votre partenaire de confiance spécialiste dans la mécanique de précision à commande numérique.



Vous voulez en savoir plus sur cette entreprise, scannez ce QR CODE

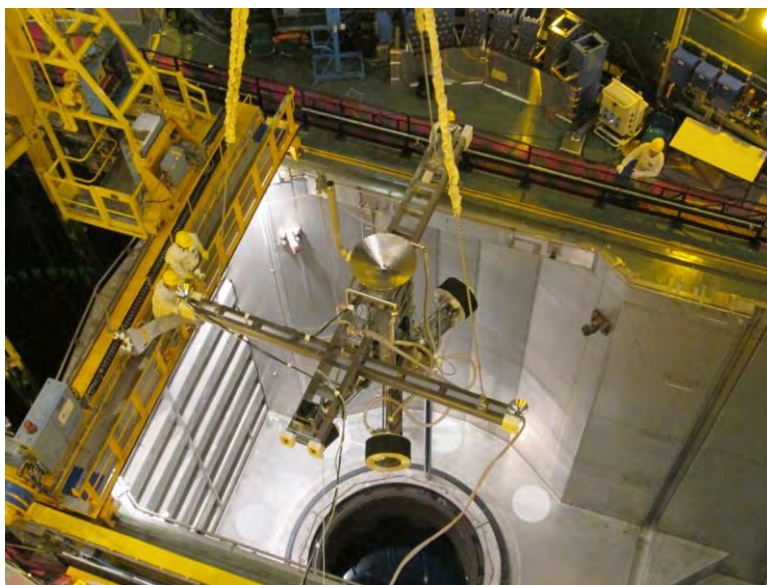




Formations Associées								
MSPC	TCI	EDPI	TRPM	MELEC	SNIR	2M	CIRA	STI2D
CRSA/ MS	CRCI	CPI	CPRP	SNEC				

Expert dans le domaine de la maintenance, ALTRAD ENDEL SRA intervient dans le domaine du nettoyage et de l'inspection télévisuelle téléopérés des installations en centrale nucléaire. L'entreprise est autonome dans le développement de ses outillages et propose des solutions innovantes lui permettant de se positionner comme l'une des références mondiales majeures sur ce secteur d'activité.

Expert de la maintenance en milieu nucléaire, notre connaissance de l'environnement d'intervention s'appuie sur plus de 40 ans d'expérience.



Vous voulez en savoir plus sur cette entreprise, scannez ce QR CODE



PROFACID

Formations Associées								
MSPC	TCI	EDPI	TRPM	MELEC	SNIR	2M	CIRA	STI2D
CRSA/ MS	CRCI	CPI	CPRP	SNEC				

Au coeur de la fabrication et du conditionnement à façon

Profacid engage ses responsabilités, autant vis-à-vis de la performance et de l'impact de ses produits que du confort et de la sécurité des usagers.

En tant que PME locale, familiale et indépendante, elle se doit d'assurer une gestion optimisée de ses process et de ses ressources, aussi bien matérielles qu'humaines. En tant qu'employeur, elle fait face à des individualités dont l'épanouissement est la condition première pour conserver et développer la performance et l'esprit d'équipe.

La Responsabilité Sociétale est donc une valeur instinctive centrale, devenue une notion enregistrée et démontrée dans le pilotage de l'entreprise. Son principal objectif est un accroissement de la performance globale proportionnel à la réduction de son impact environnemental. La présente charte vise à faire état des actions menées par l'entreprise et ses salariés pour répondre à ses objectifs RSE. Elle met en avant les pistes d'améliorations identifiées et est mise à jour annuellement.

Vous voulez en savoir plus sur cette entreprise, scannez ce QR CODE





Formations Associées								
MSPC	TCI	EDPI	TRPM	MELEC	SNIR	2M	CIRA	STI2D
CRSA/ MS	CRCI	CPI	CPRP	SNEC				

Depuis 1952, nous rendons possible le futur et collaborons avec nos clients pour réussir ensemble. Nous avons acquis une réputation mondialement reconnue et établi des relations solides avec nos clients en fournissant des solutions innovantes. Etre reconnu comme le meilleur et gagner la confiance de nos clients passent par la fourniture de produits aux performances inégalées en terme de répétabilité et de fiabilité. C'est pourquoi nous avons investi dans le monde entier dans des sites de fabrication dotés des capacités essentielles à la réalisation des meilleurs composants d'interconnexion capable de satisfaire vos applications les plus exigeantes. Notre engagement est de continuer à être un leader du marché sur lequel vous pouvez compter - dans toutes les régions du monde - pour que vous même soyez leader dans votre domaine.

Vous voulez en savoir plus sur cette entreprise, scannez ce QR CODE





PROTEX
INTERNATIONAL

cole mploi ntreprise

Formations Associées								
MSPC	TCI	EDPI	TRPM	MELEC	SNIR	2M	CIRA	STI2D
CRSA/ MS	CRCI	CPI	CPRP	SNEC				

Créé en 1932, **PROTEX INTERNATIONAL** est un groupe industriel français et indépendant qui développe, fabrique et commercialise des additifs chimiques de spécialités pour de nombreux secteurs.

Plus récemment, le Groupe s'est diversifié dans la métallisation électrochimique et la fabrication de milieux microbiologiques prêts à l'emploi pour la bio-industrie.

Vous voulez en savoir plus sur cette entreprise, scannez ce QR CODE





Formations Associées								
MSPC	TCI	EDPI	TRPM	MELEC	SNIR	2M	CIRA	STI2D
CRSA/ MS	CRCI	CPI	CPRP	SNEC				

OPCO 2i, votre opérateur de compétences interindustriel et formations

Vous êtes chef d'entreprise, en charge des questions emploi-formation-ressources humaines, salarié, jeune en formation ou demandeur d'emploi et votre entreprise relève du secteur industriel ?

Depuis le 1^{er} janvier 2020, OPCO 2i est votre nouvel opérateur de compétences et formation.

Notre mission : vous informer, vous conseiller et vous accompagner dans la mise en œuvre de vos projets RH, compétences, formation et apprentissage.

OPCO 2i est l'**opérateur de compétences interindustriel**. Il rassemble **32 branches** réparties au sein de **11 Sections paritaires professionnelles (SPP) :**

- Énergie et Services énergétiques
- Chimie
- Pétrole
- Pharmacie
- Plasturgie, Nautisme et Composites
- Papier Carton
- Ameublement, Bois, Jouets et Puériculture
- Matériaux pour la construction et l'industrie, Verre
- Métallurgie et Recyclage
- Caoutchouc
- Industries créatives et techniques, Mode et Luxe

Vous voulez en savoir plus sur cette entreprise, scannez ce QR CODE

